

De getekende meubels zijn slechts indicatief en maken géén deel uit van de verkoopovereenkomst.

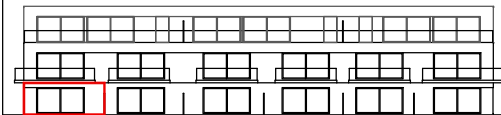
Deze tekening en maatvoering hierop is indicatief. Het verkoopslastenboek heeft voorrang op de plannen.

RESIDENTIE - DE SNEPPE III -

APPARTEMENT A.0.1. GELIJKVLOERS

OPP. : 92.15m²

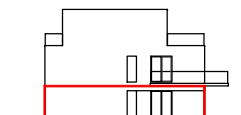
TERRAS + tuin OPP. : 44.00m²



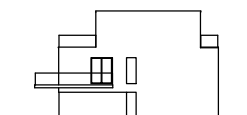
VOORGEVEL



ACHTERGEVEL



LINKERZIJGEVEL



RECHTERZIJGEVEL

Verkoop :



Coördinatie :



Architect :

